

# Informationsblatt zum Projekt „Anschauungslehrpfad – Bienen und Imkerei“

Ziel des Projektes

Umwelt- und Naturbildung –  
Bienen, heimische Pflanzen und  
Tiere

Projektstatus

1	2	3	4
---	---	---	---

1 Idee und Konzeption  
2 Projektstart  
3 Projektumsetzung  
4 Erfolgreicher Projektabschluss

Projektinhaber

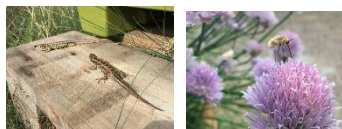
Michael Glaser

Bilder



"Dieses Foto" von Unbekannter Autor ist  
lizenziert gemäß CC BY-SA-NC

Vorhabensbeschreibung  
vor Projektbeginn



Ziele des Projektes

- Informationen über Bienen und die Imkerei vermitteln und Interesse wecken (Erhalt von Wissen)
- Zeigen der Artenvielfalt heimischer Pflanzen und Tiere
- Erklären von Zusammenhängen und Abhängigkeiten
- Verständlich gestaltet für alle Altersgruppen
- Erhöhung oder zumindest Erhalt der Artenvielfalt in Klein Partwitz (Nistmöglichkeiten, Futterpflanzen)

Verschiedene Stationen

„Die Honigbiene“



- Schautafel mit allgemeinen Informationen
- Die Aufgaben im Leben einer Arbeiterin
- Lebensdauer (Königin, Arbeiterin, Drohne)
- Informationen zu Bienenprodukten
- Bestäubungsleistung (Erträge von Obstbäumen)



„Imkerei im Wandel der Zeit“

- Aufstellung verschiedener Beutentypen Zeidlerei, Korbimkerei, Hinterbehandlungsbeuten, Magazin, ...
- Die Werkzeuge des Imkers (Ausstellung Historischer Gerätschaften)
- Aufgaben des Imkers im Laufe des Bienenjahres



Abbildung beispielhaft  
<https://www.canopyandstars.co.uk/britain/england/devon/honeyside-down/humble-bee>

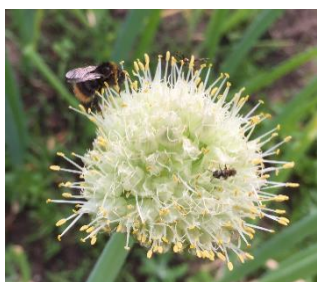
**„Begehbarer Bienenstock“**

- Bienenbeute im Maßstab vergrößert und für Menschen begehbar
- Integrierte Schaubehute – zum Hören, Sehen, Fühlen und Riechen
- mögliche Verwendung für Apitherapie (Bienenluft)



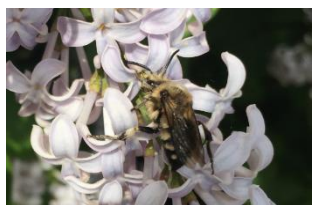
**„Bienenweide“**

- Heimische Trachtpflanzen im Lauf des Jahres
- Blühkalender Klein Partwitz
- Beispielpflanzungen Kräutergarten, Alte Obst- und Gemüsesorten, Blühstreifen



**„Hummeln – Bienen im Pelz“**

- Errichtung einer Schautafel zu Hummeln
- Zeigen von Nisthilfen für Hummeln – Aufstellung verschiedener Modelle
- Unterschiede zur Honigbiene (Bestäubung, Überwinterung)



**„Wildbienen“**

- Wildbienen am Standort
- Darstellung des Lebenszyklus
- Aufstellung einer Schautafel Insektenhotel
- Errichtung eines Insektenhotels (¾ aller heimischen Wildbienen Nisten im Boden)
- Spezialisierung von Wildbienen

**Lage / Standort**



Klein Partwitz – Siedlung  
 Südlich der Groß Partwitzer Straße und am Radweg gelegen

Der geplante Standort bietet viele Vorteile:

- Räumliche Nähe (Beratung, Sicherheit)
- Wasserversorgung
- Der Windschutzstreifen bietet eine hohe natürliche Artenvielfalt
- Realisierung einzelner Stationen
- 

**Umsetzungszeitraum**

Der Kaufantrag für das Gelände wurde gestellt.

**Sicherstellung des langfristigen Betriebes durch**

**Michael Glaser**  
 Hobby-Imker in Klein Partwitz, Mitglied im Imkerverein Hoyerswerda und Deutschen Imkerbund, Besteller Bienenfachverständiger, Besuch diverser Lehrgänge